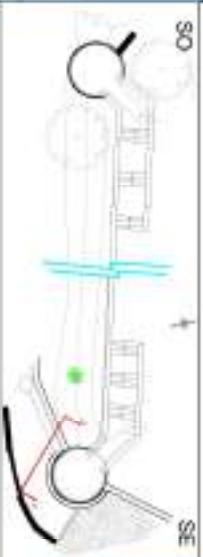
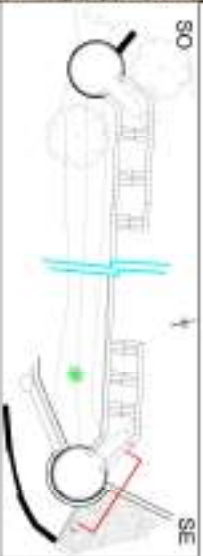


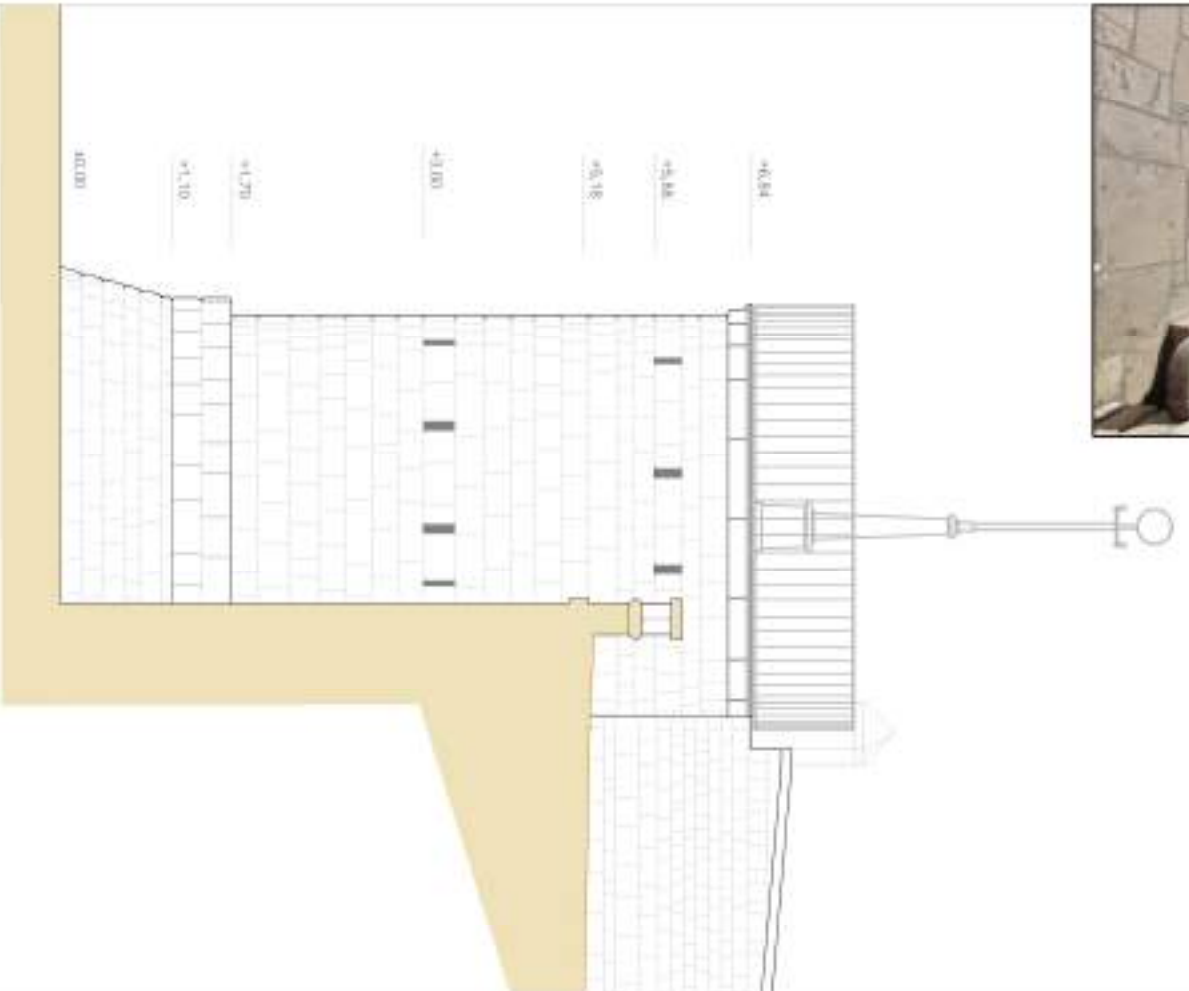
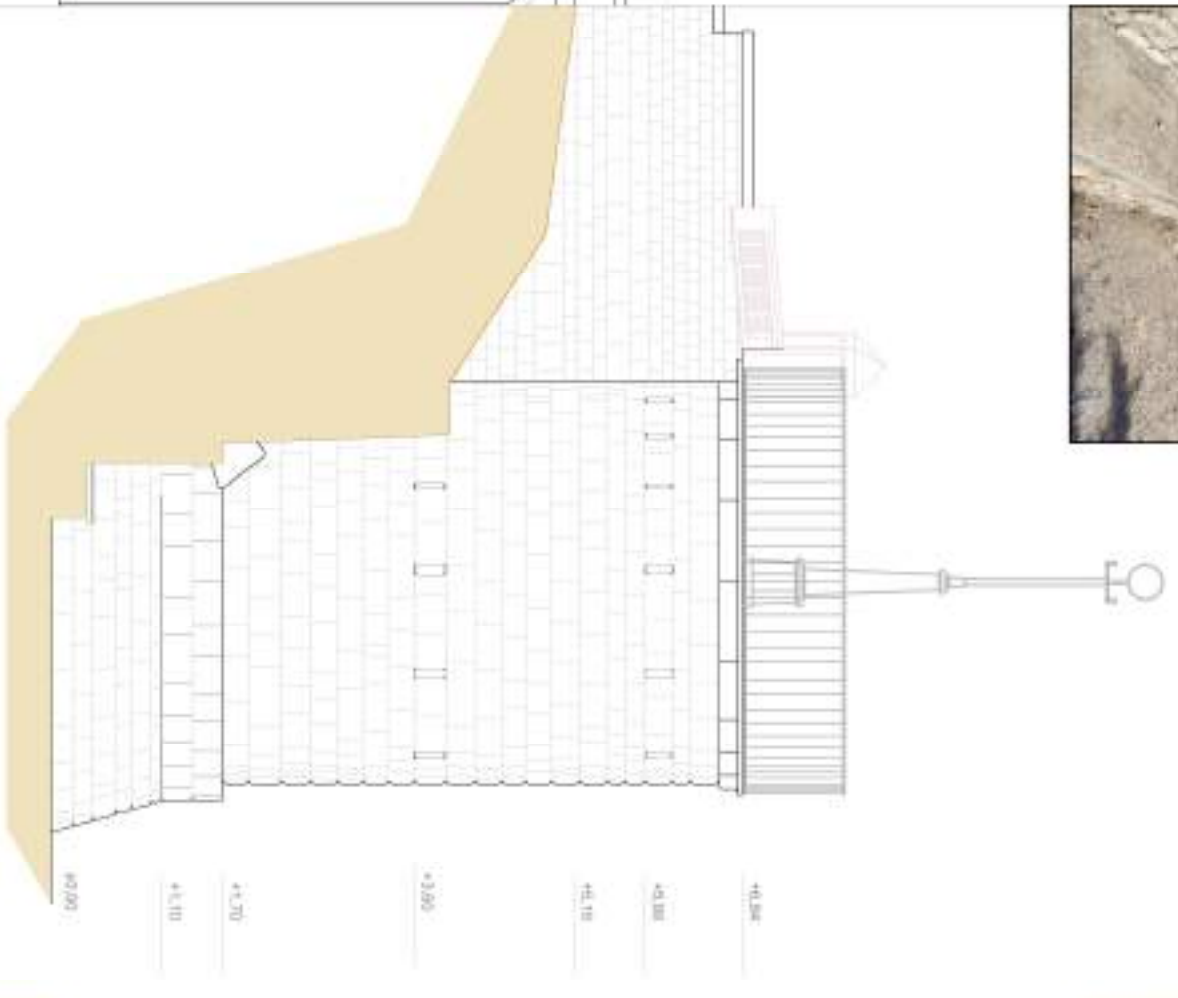
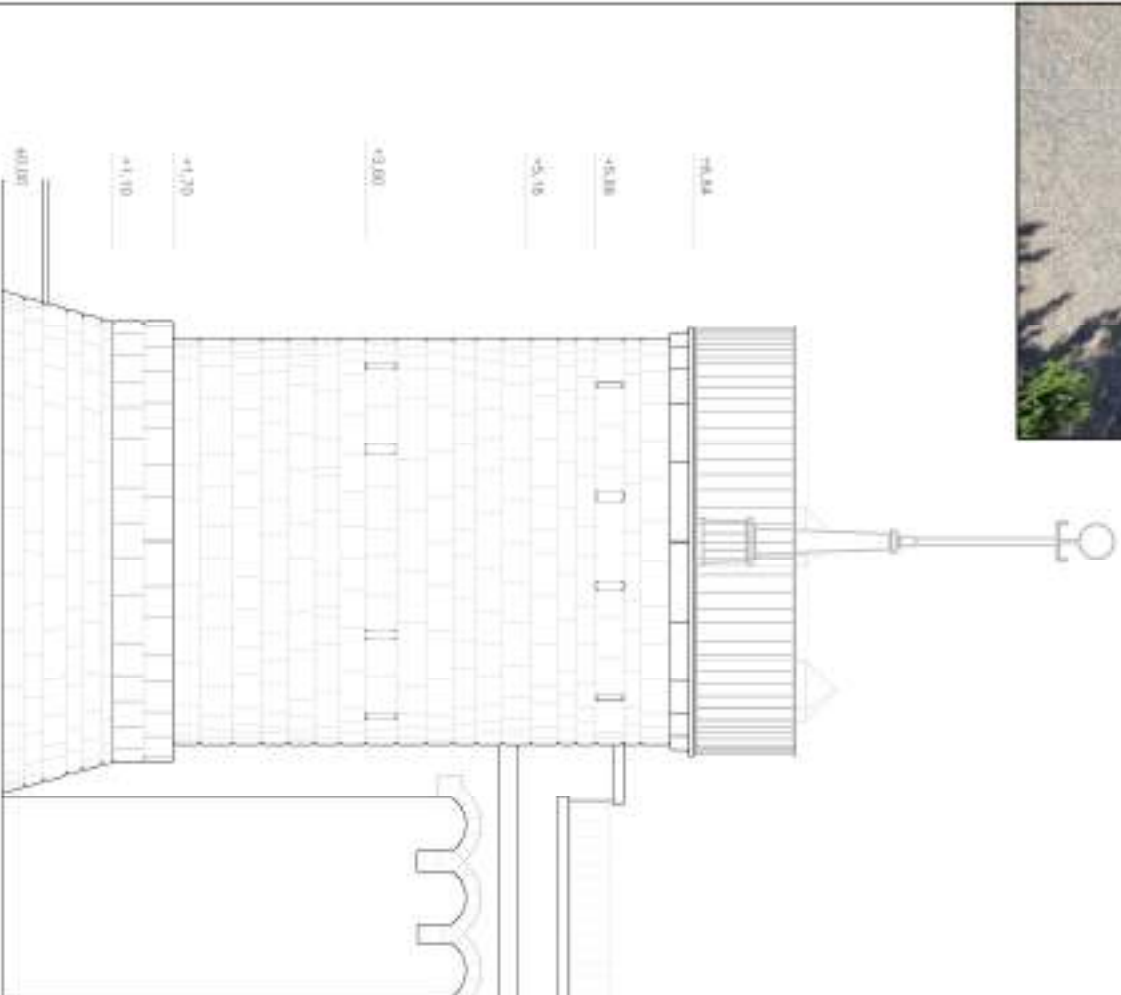
ALZADO 1



ALZADO 2



ALZADO 3

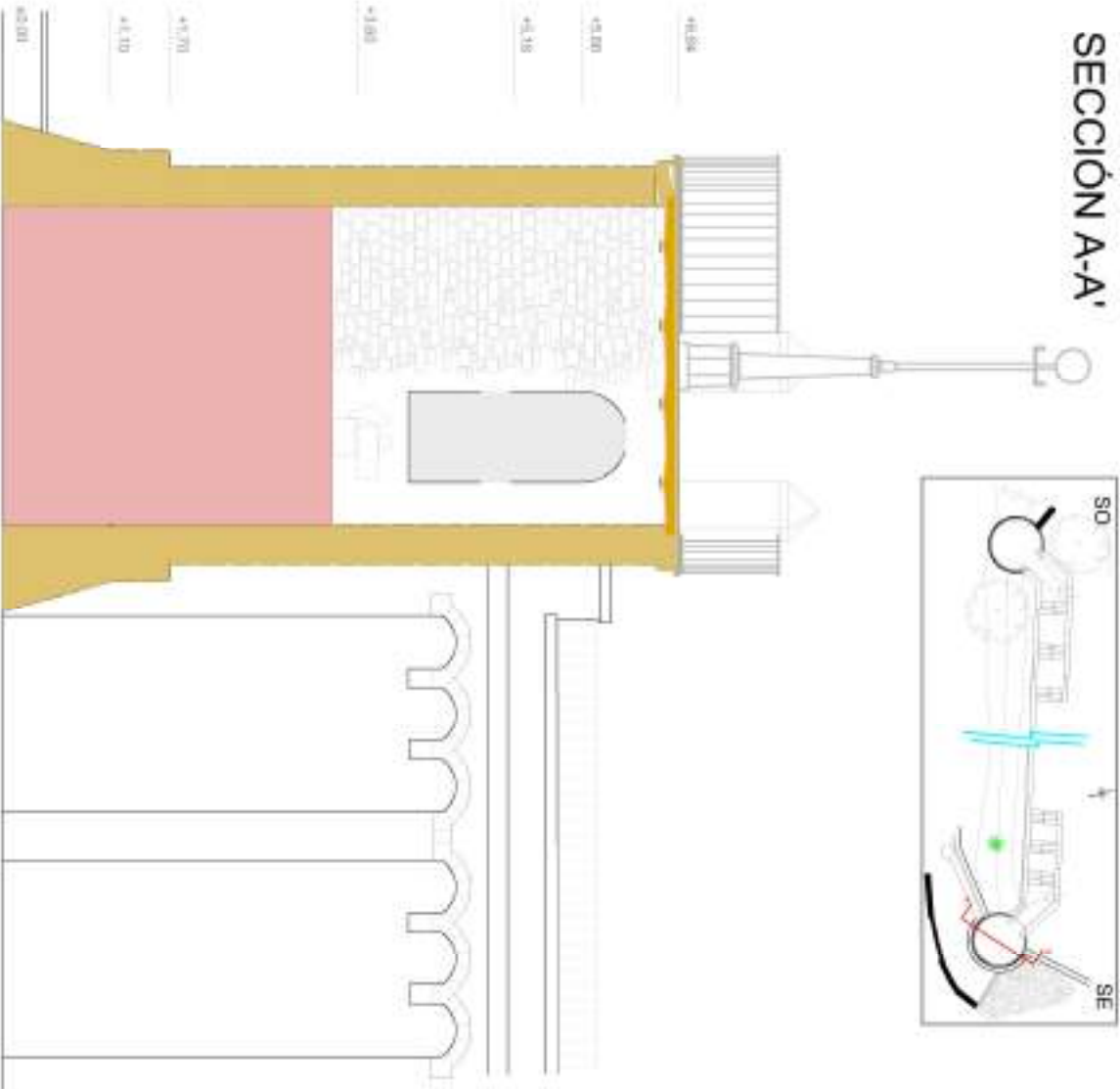




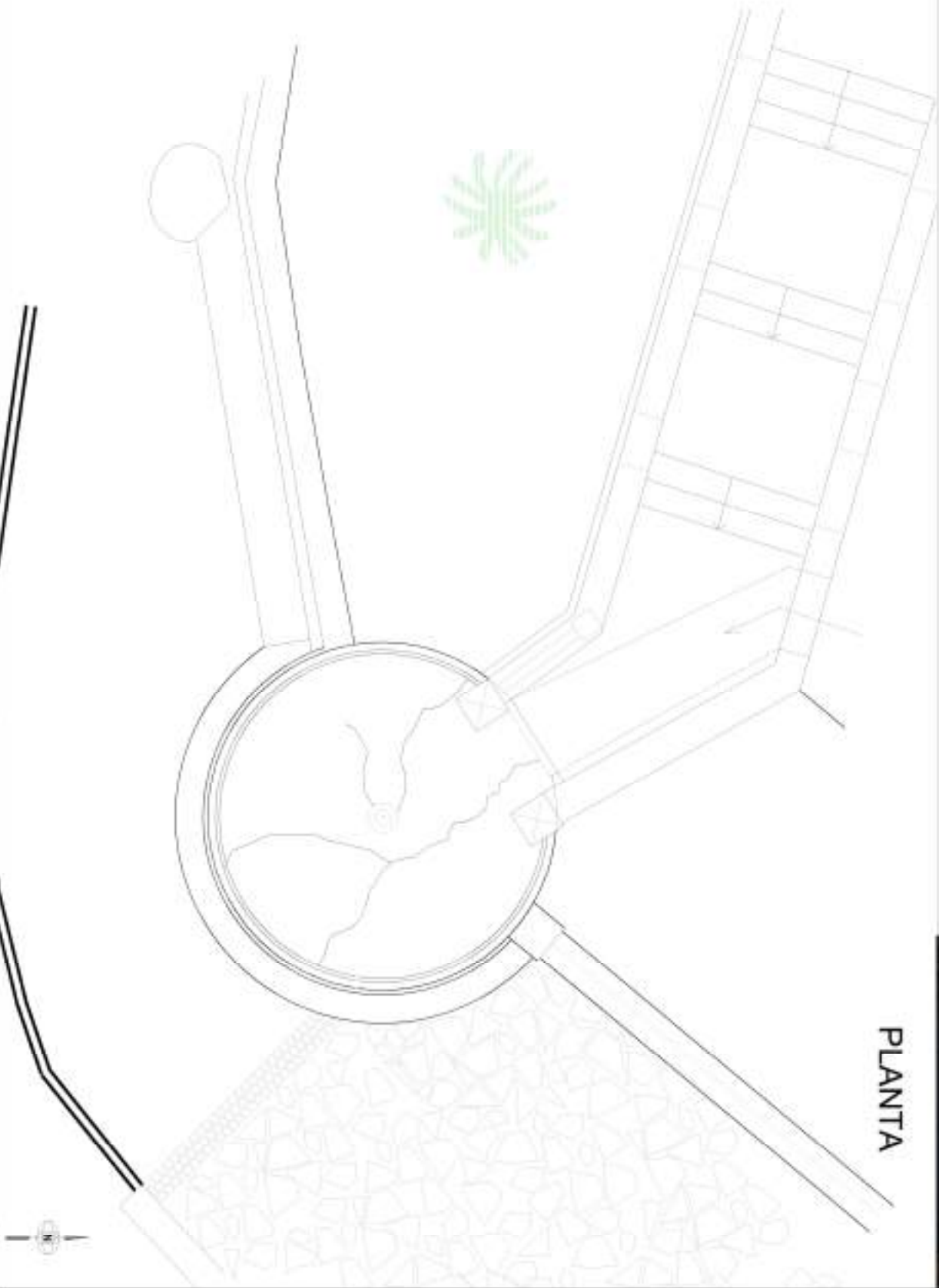
*Imagen de revolución interior SE

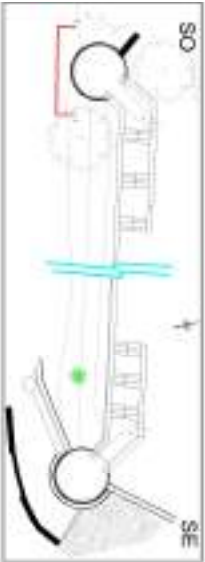


SECCIÓN A-A'

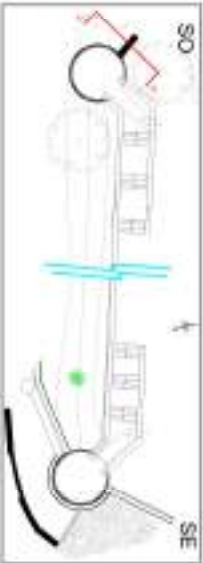


PLANTA

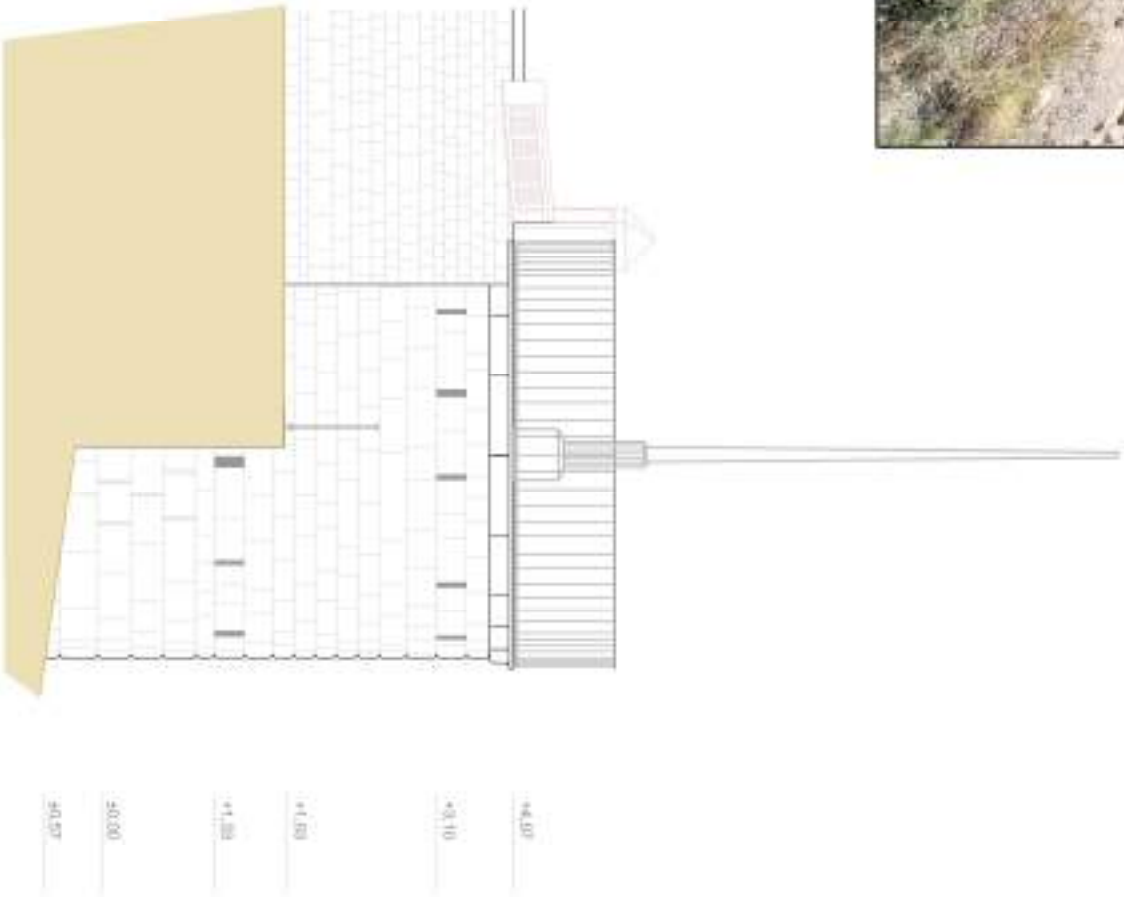
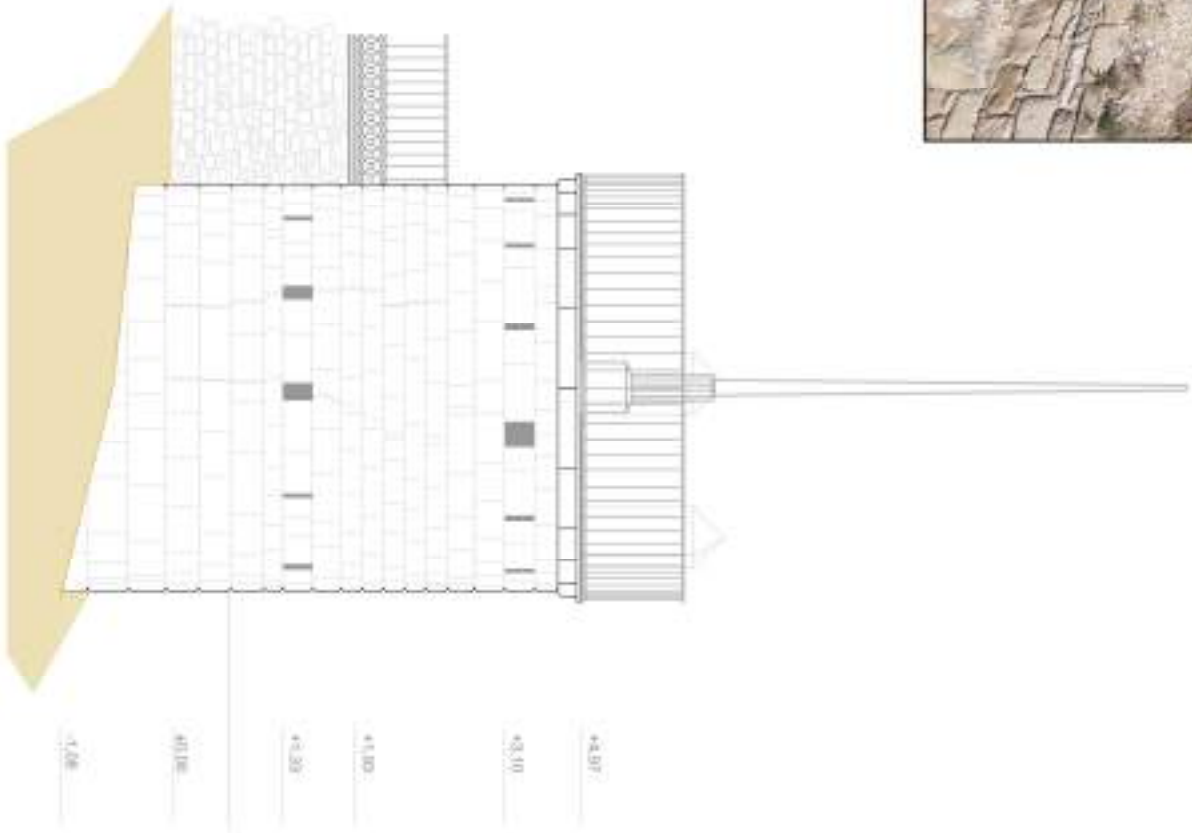




ALZADO 1



ALZADO 2

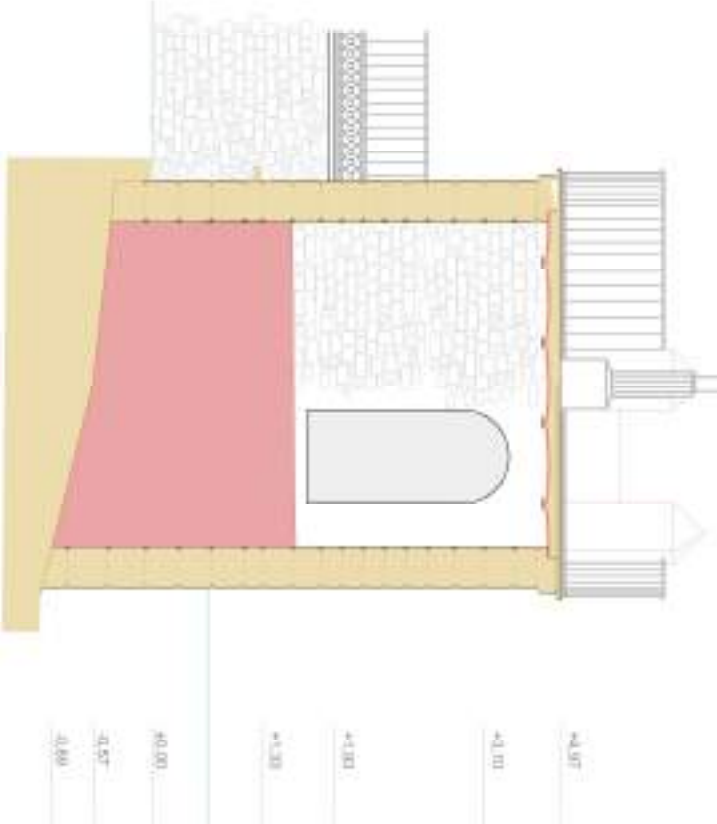
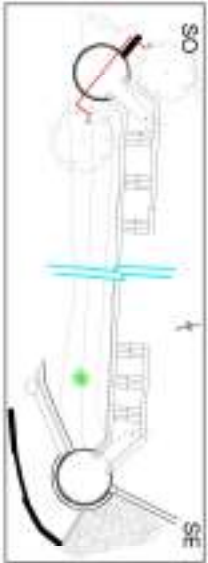




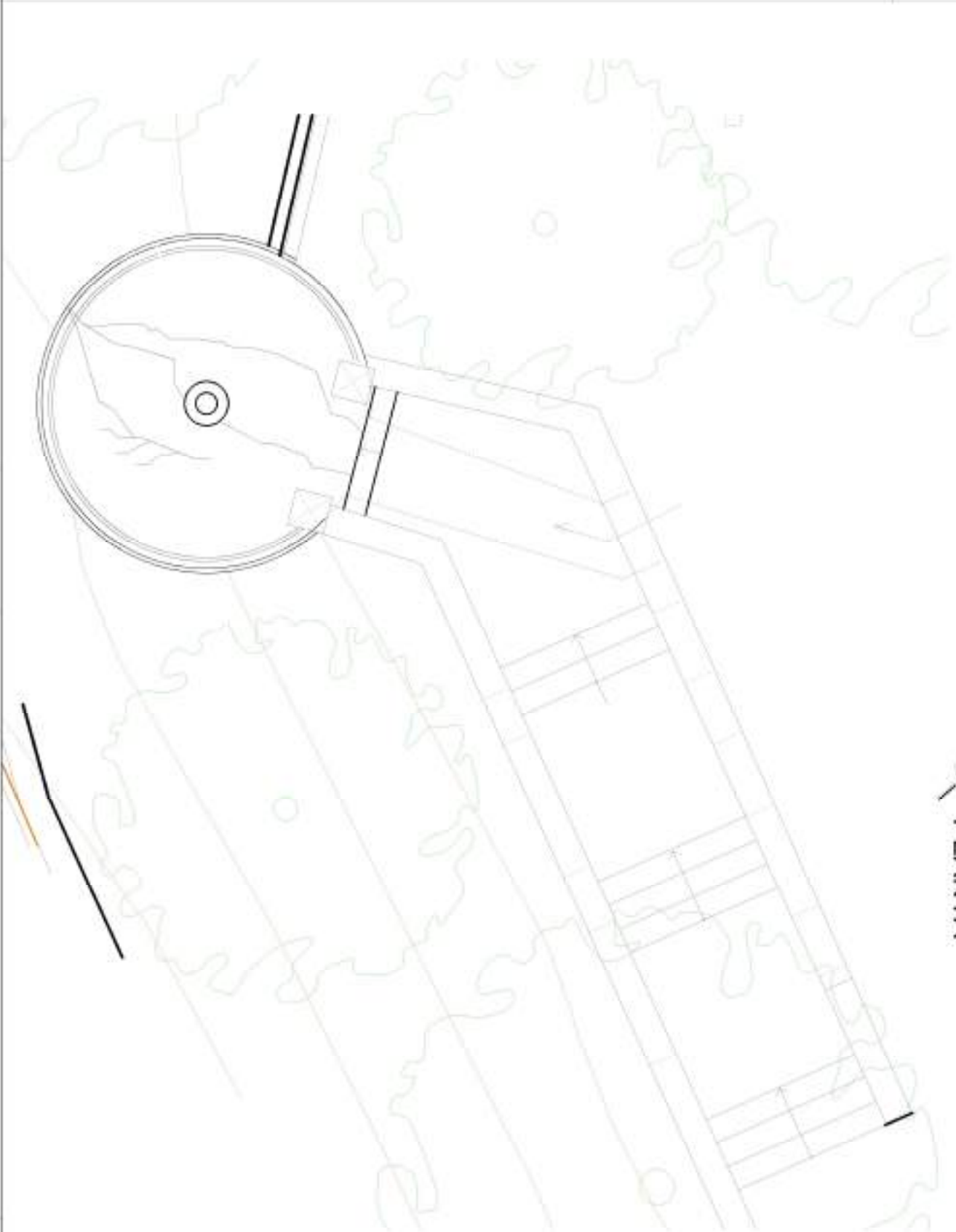
*Imagen de evolución interior SO

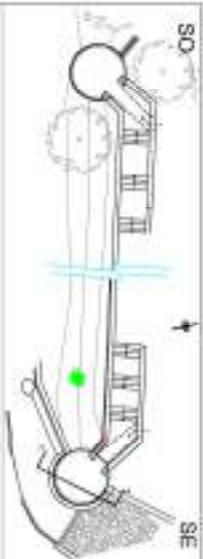


SECCIÓN A-A'

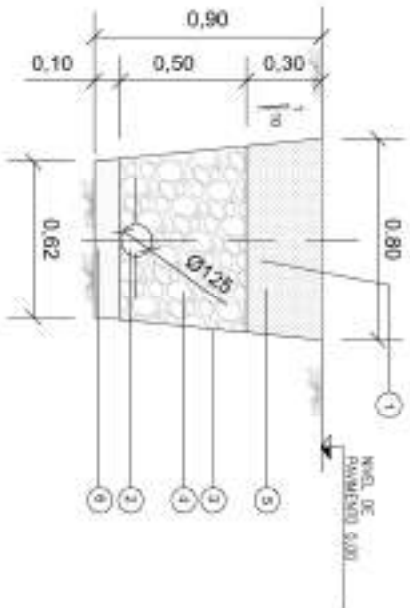


PLANTA





SECCIÓN A-A'
E: 1/50



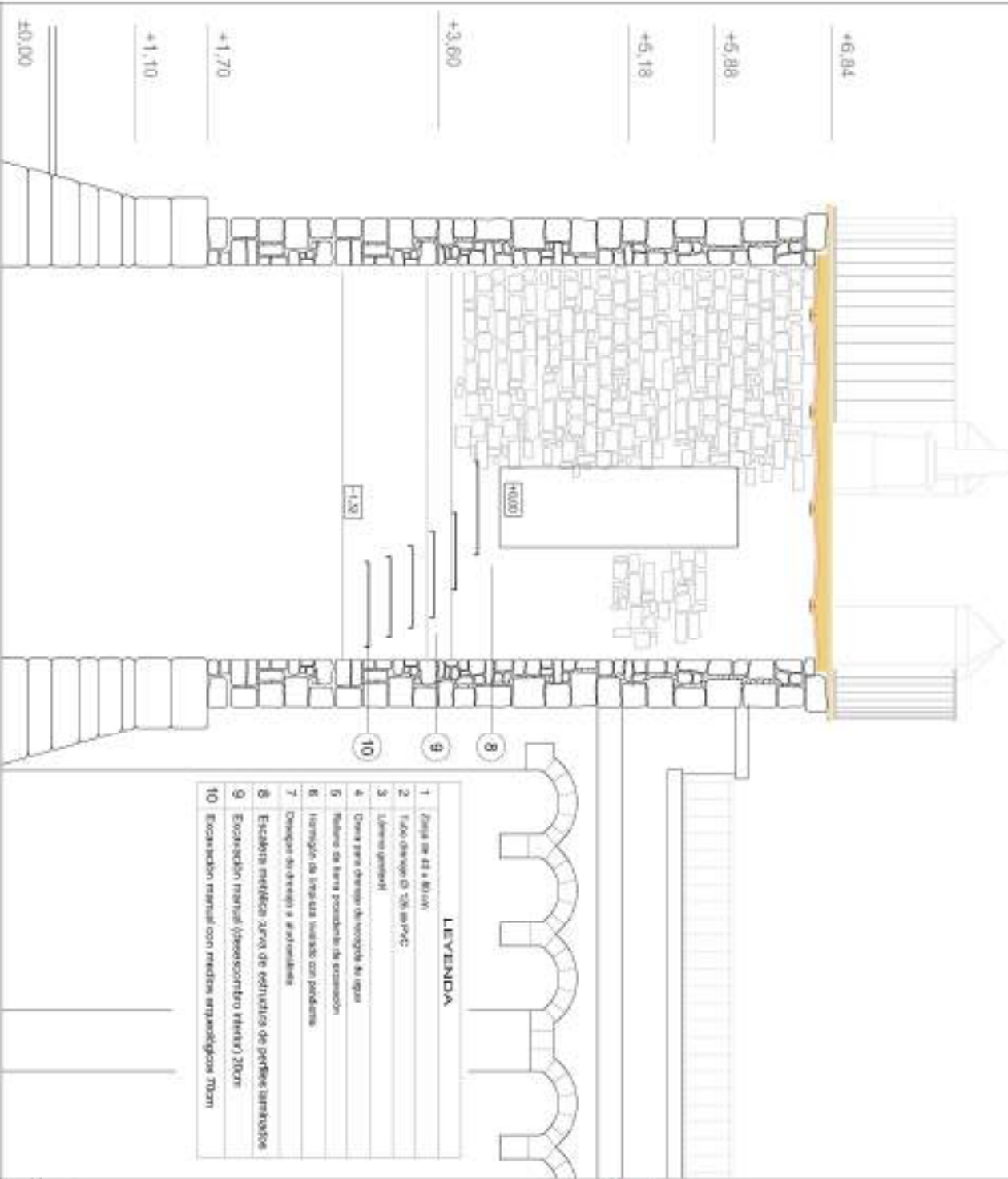
DETALLE A: DRENAJE E:1/30



FOTO 2

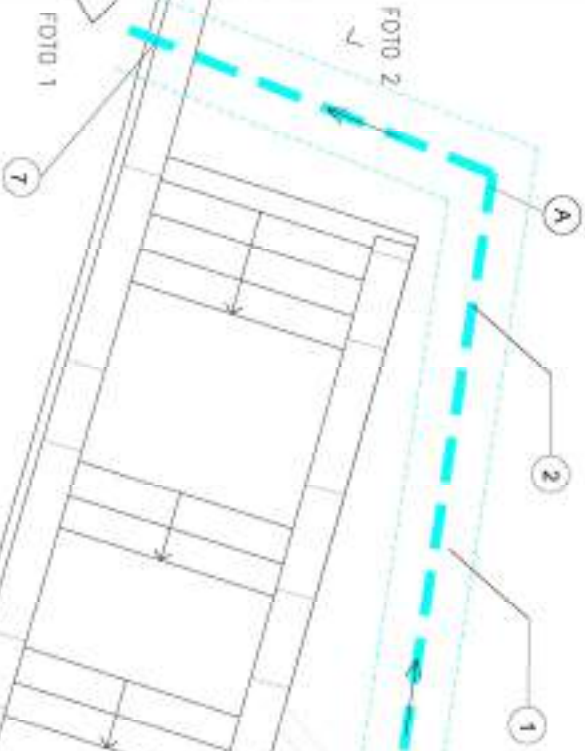


FOTO 1

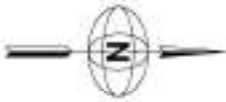


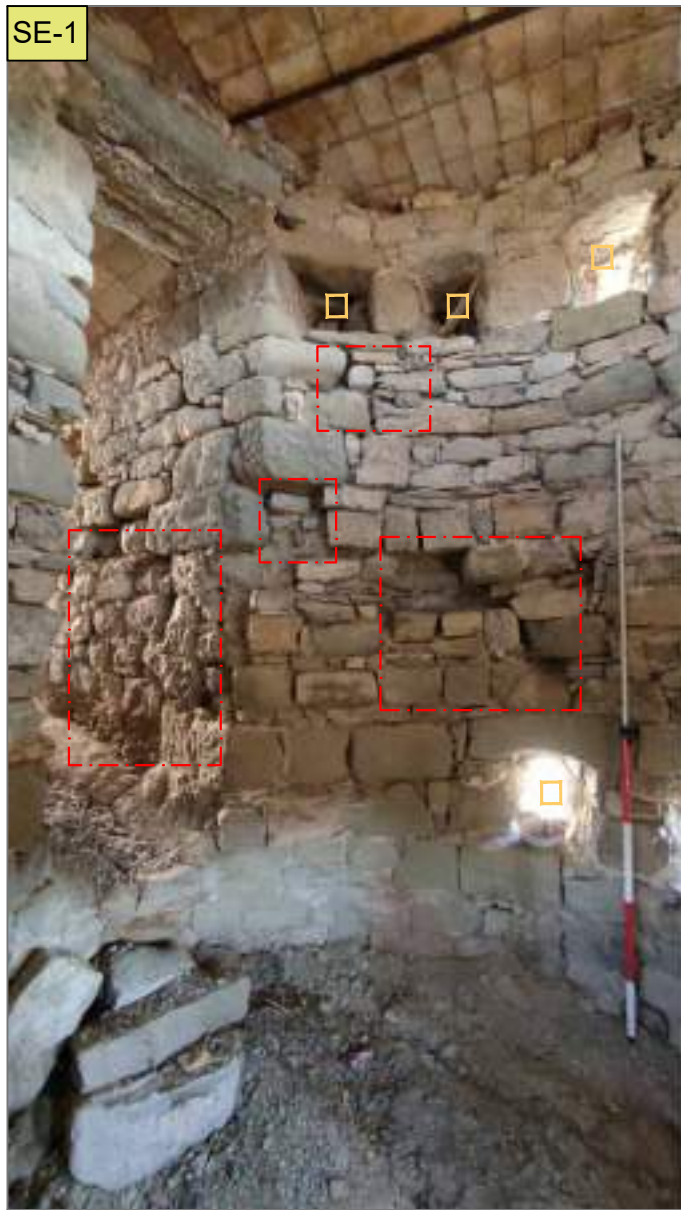
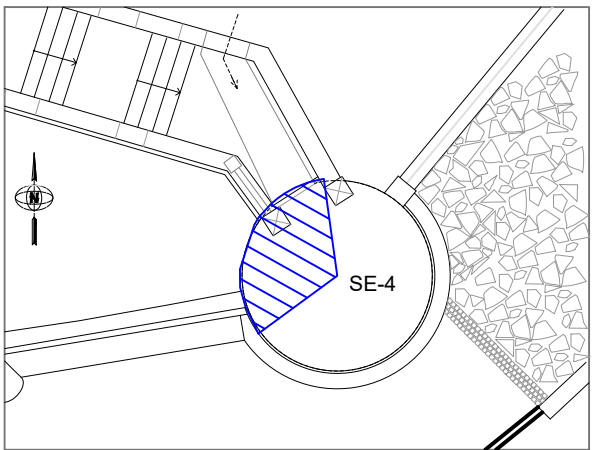
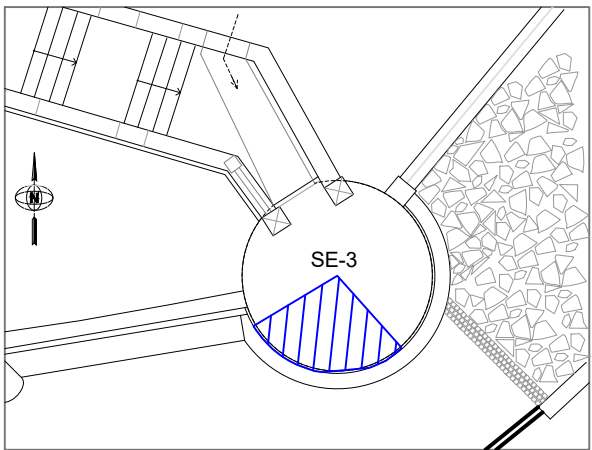
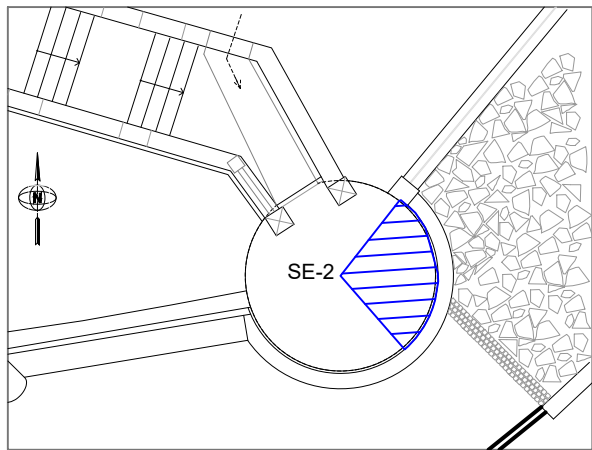
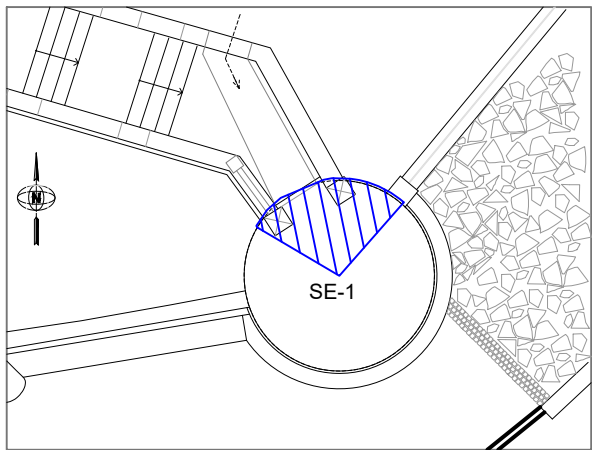
LEYENDA

1. Falsa de al + 60 cm
2. Falso de al + 60 cm
3. Ladrillo (perfil)
4. Cera para el drenaje de escape de agua
5. Malla de hierro inoxidable de 10 mm
6. Hormigón de limpieza lavado con perdones
7. Drenaje de escape de agua
8. Escalera metálica para el drenaje de escape de agua
9. Excavación manual (profundidad 20 cm)
10. Excavación manual con medios especiales para

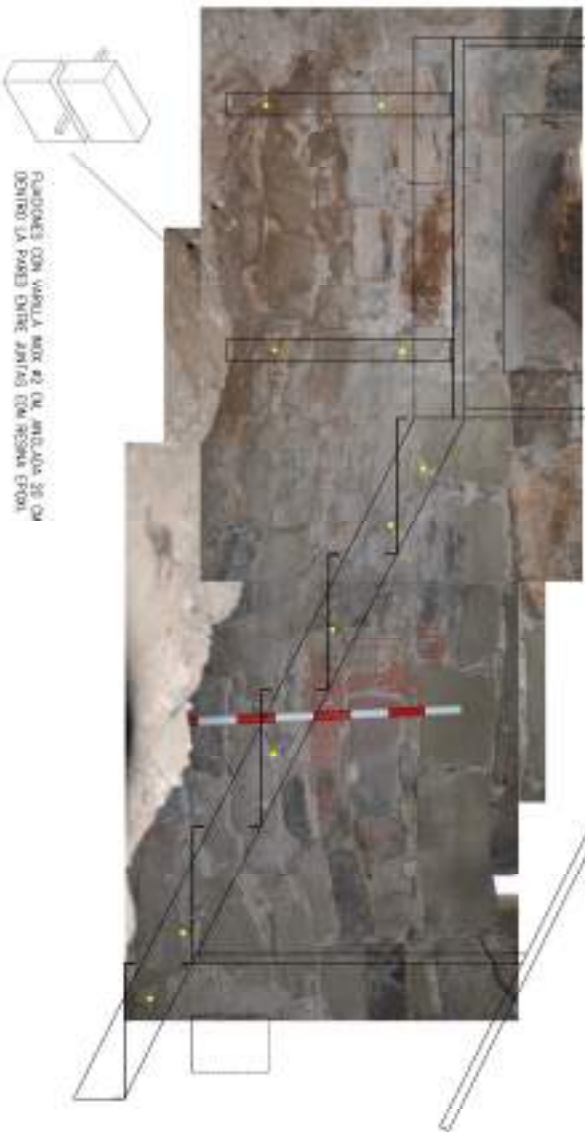


PLANTA
E: 1/75

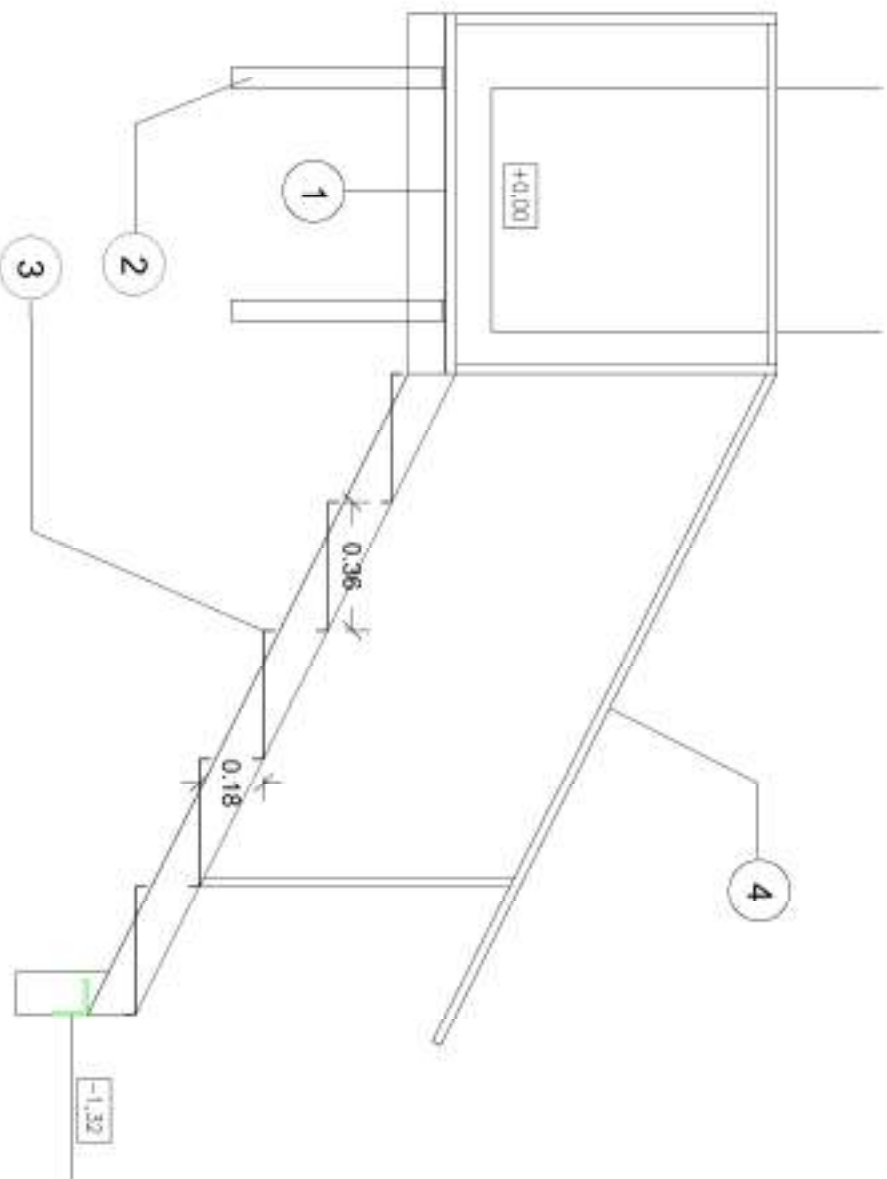




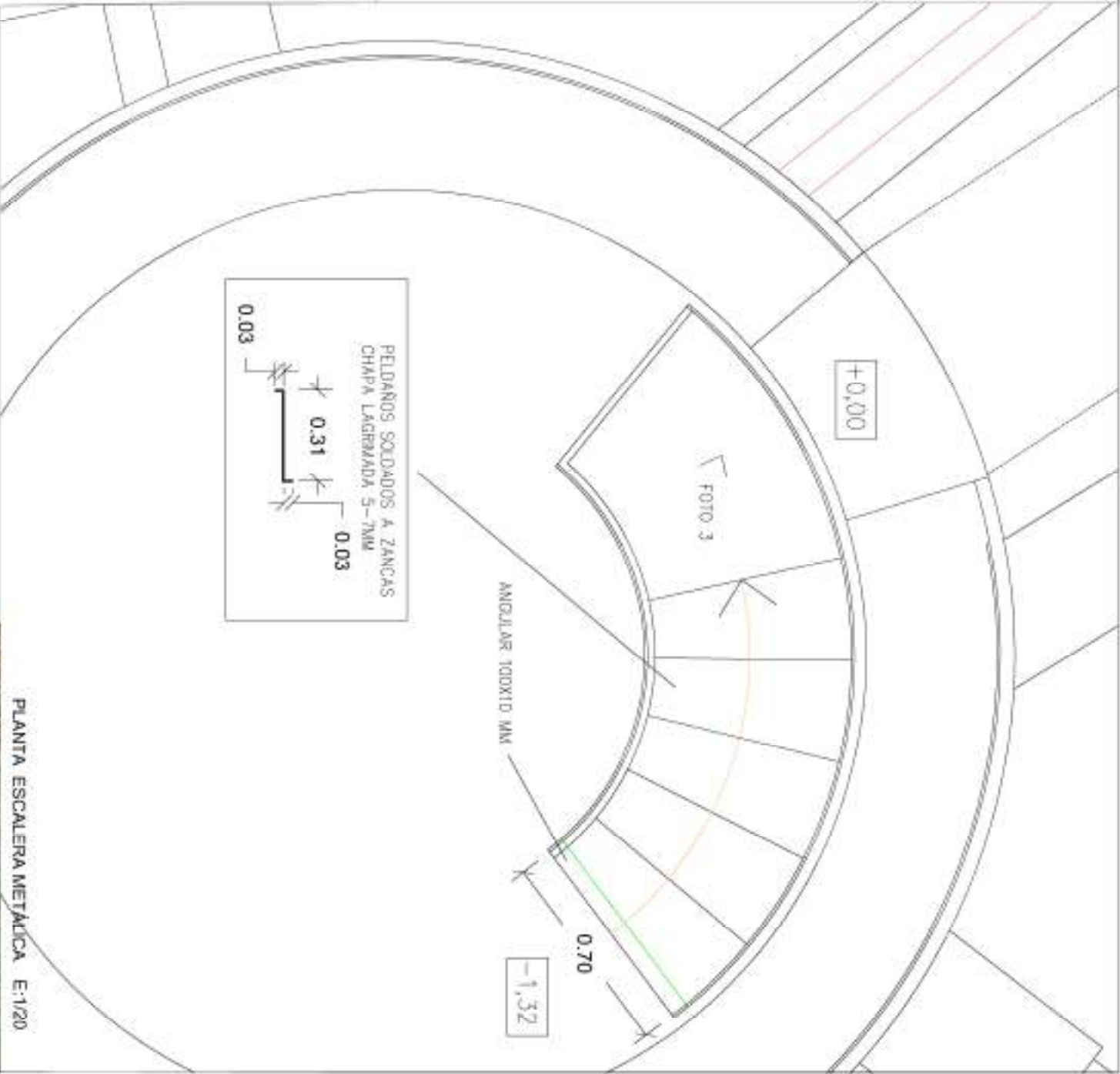
Cepillado manual de restos de enfoscado y limpieza con chorro de arena	*	Reparación de volúmenes deteriorados con injertos	---	Consolidación interior de aspilleras	
Aplicación de consolidante de silicato de etilo en tres capas	*	Cosido de fisuras y grietas con grapa de acero inox y mortero polimérico		Reintegración cromática	* ²
Sellado de juntas, fisuras y grietas con inyección de mortero de cal	*	* En toda la superficie según recomendaciones del servicio arqueológico	* ² En caso que sea necesaria al final según las recomendaciones del servicio arqueológico		



PUNTOS DE ANCLAJE E:1/20



LEYENDA	
1	Reilano de chapa lagrimada de forma trapezoidal
2	Cartela de 60x60 de pleitina metálica anclada al muro
3	Peldaños soldados a zancas de chapa lagrimada 5-7
4	Pasamano acero inox. Ø 2,5 h:90cm
5	Pleitina metálica de 1cm de grosor y 12 de alto

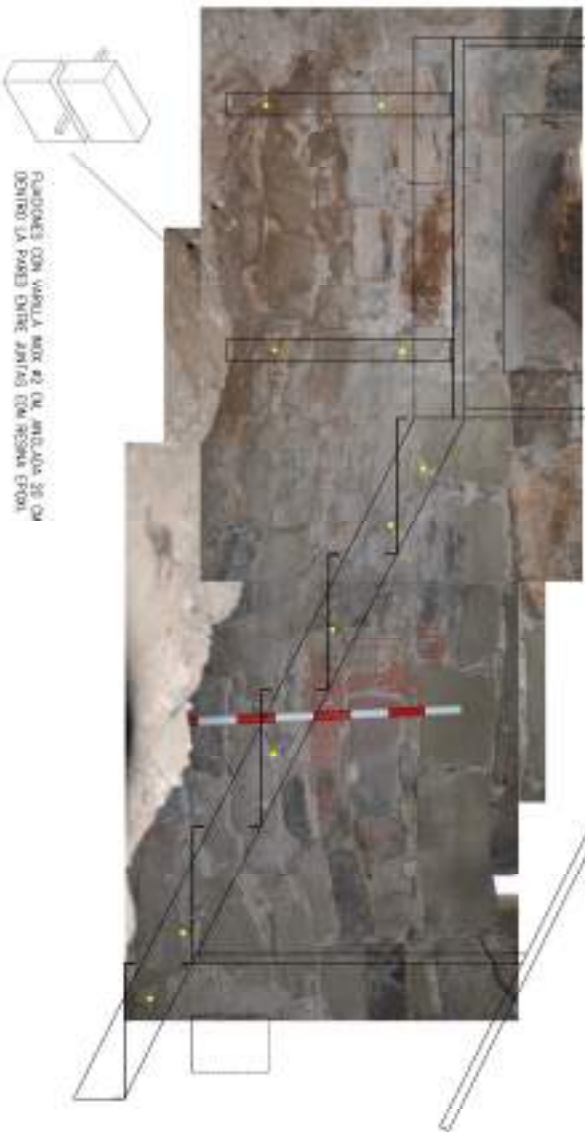


PLANTA ESCALERA METÁLICA E:1/20



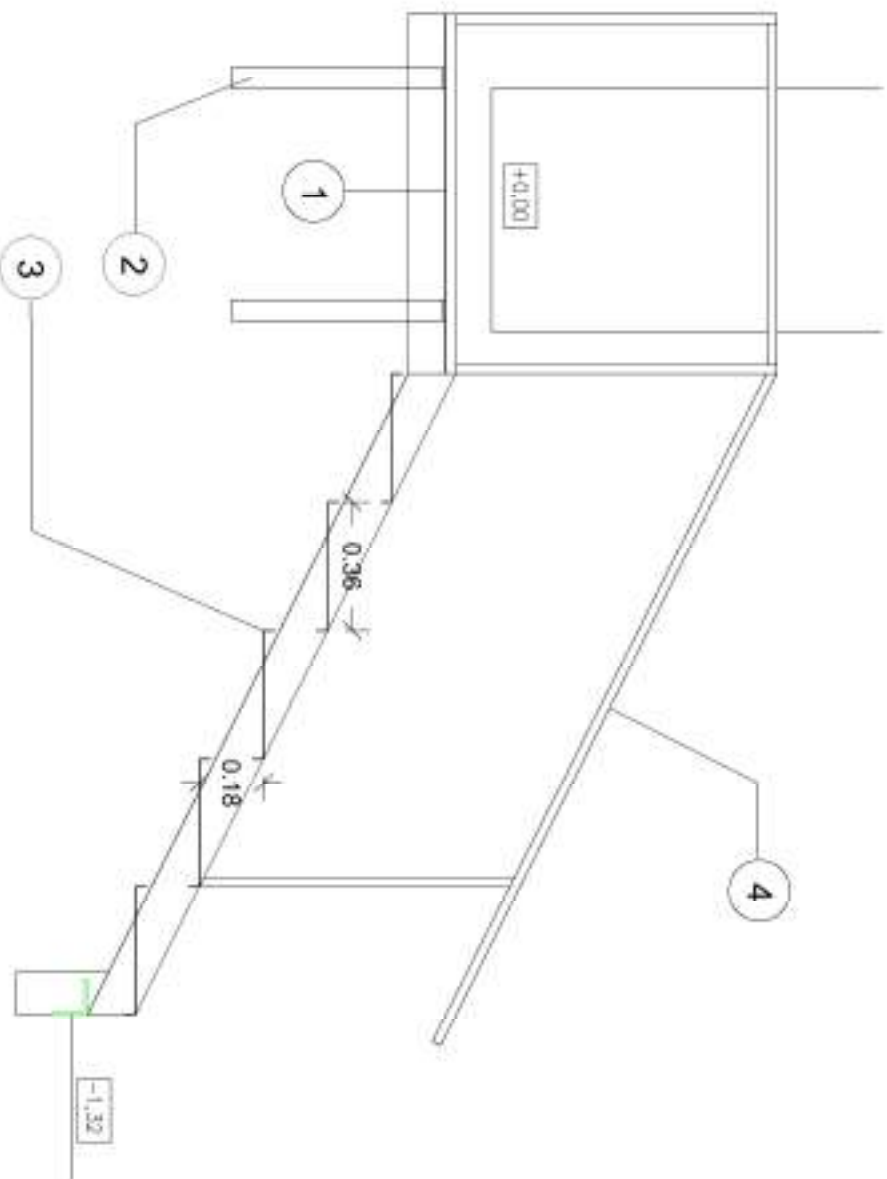
SECCIÓN TIPO ESCALERA METÁLICA E:1/20

EJEMPLO ESCALERA

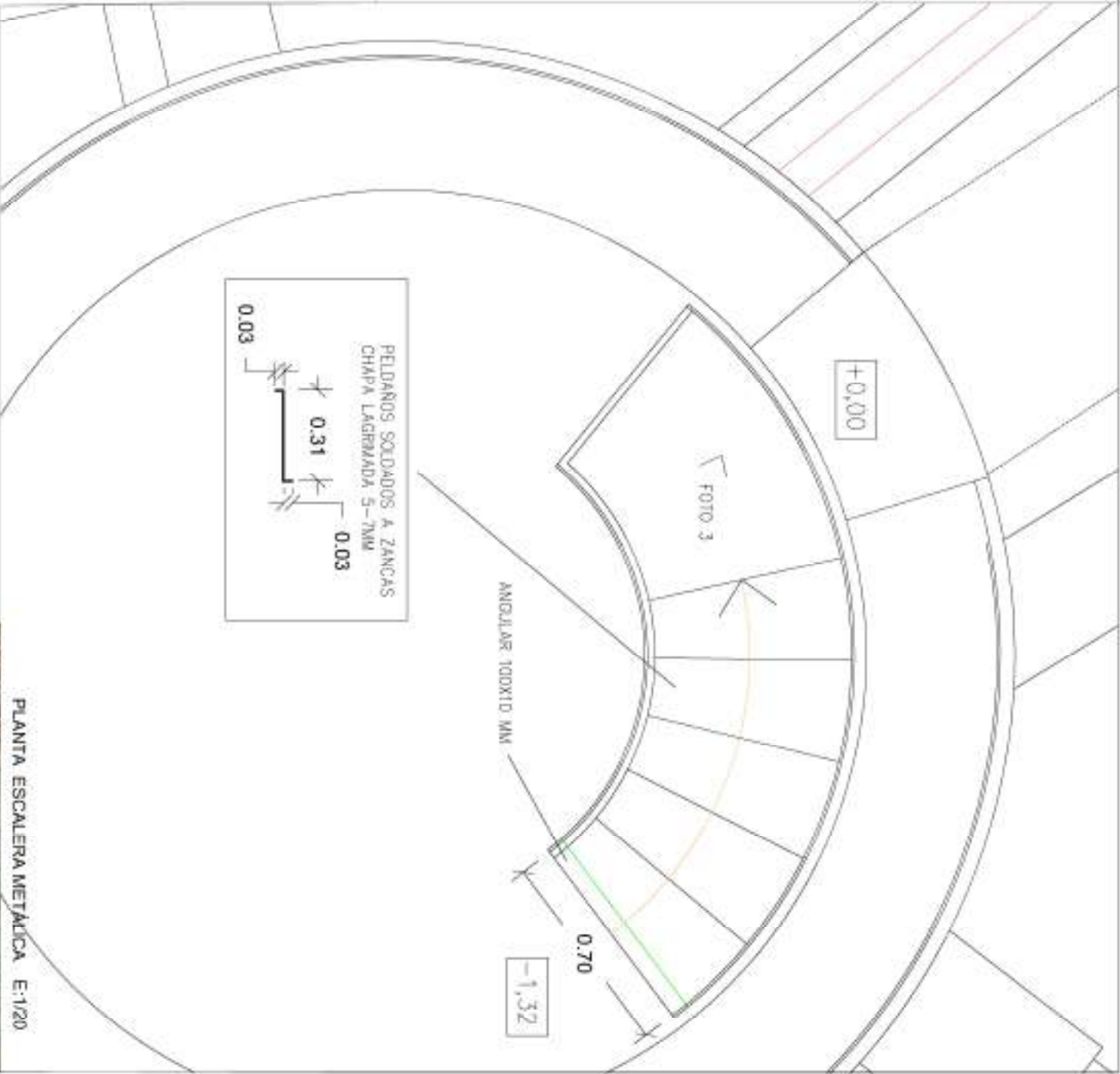


PUNTOS DE ANCLAJE
CON VIGILA MEX 42 CM, ANCLAJE 35 CM
DENTRO LA PARED ENTRE JUNTOS (CON RESMA 670A)

PUNTOS DE ANCLAJE E:1/20



LEYENDA	
1	Reilano de chapa lagrimada de forma trapezoidal
2	Cartela de 60x60 de pleitina metálica anclada al muro
3	Peldaños soldados a zancas de chapa lagrimada 5-7
4	Pasamano acero inox. Ø 2,5 h:90cm
5	Pleitina metálica de 1cm de grosor y 12 de alto



PELDAÑOS SOLDADOS A ZANCAS
CHAPA LAGRIMADA 5-7MM
0.03 0.31 0.03

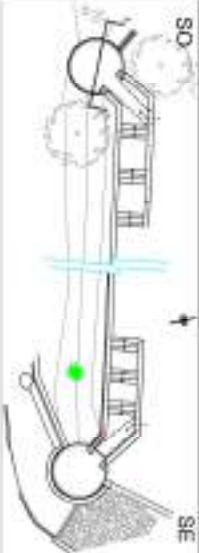
ANCLAJE 100X10 MM

PLANTA ESCALERA METÁLICA E:1/20

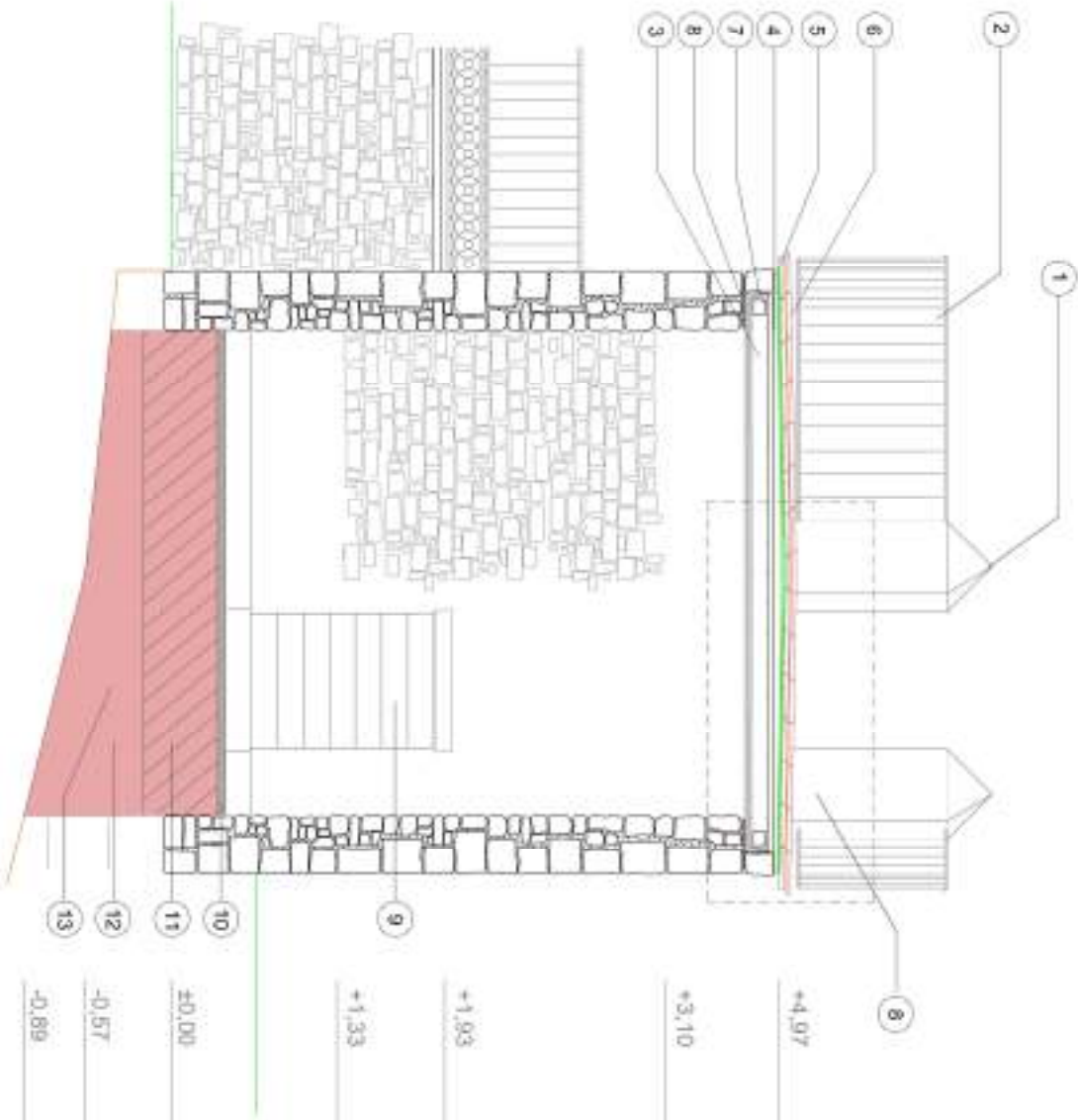


SECCIÓN TIPO ESCALERA METÁLICA E:1/20

EJEMPLO ESCALERA

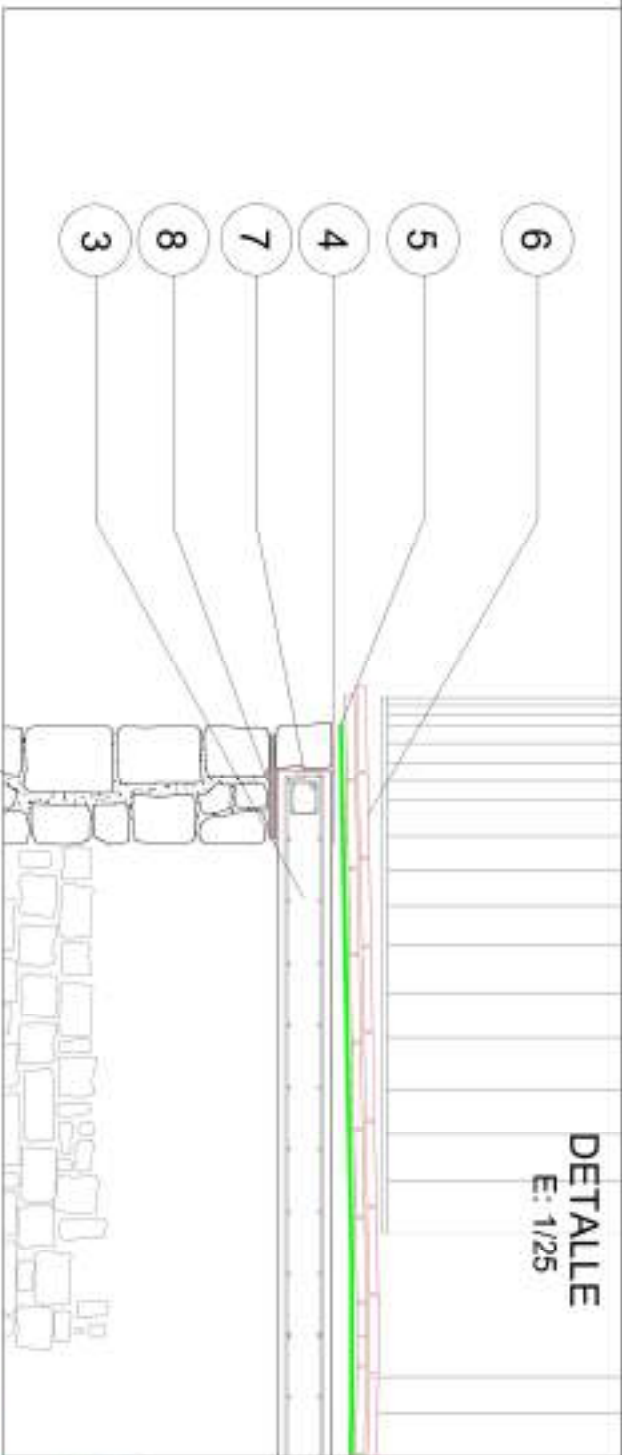


LEYENDA	
1	Desmontaje, restauración y montaje de arjís mixto
2	Desmontaje, restauración y montaje de bloco fundido
3	Losas de hormigón armado
4	Capa de pendiente con mortero
5	Lamina impermeable
6	Detalle capa de rasilla ordinaria
7	Lamina impermeable bituminosa tipo Tyvek
8	Protección con mortero de cal
9	Acceso (reparación pedestales escalera)
10	Extracción de pavimento 75/20
11	Escalación arquitectónica con bloques manuales
12	Cota prevista del pavimento original del S. XIX
13	Saneamiento del pavimento original



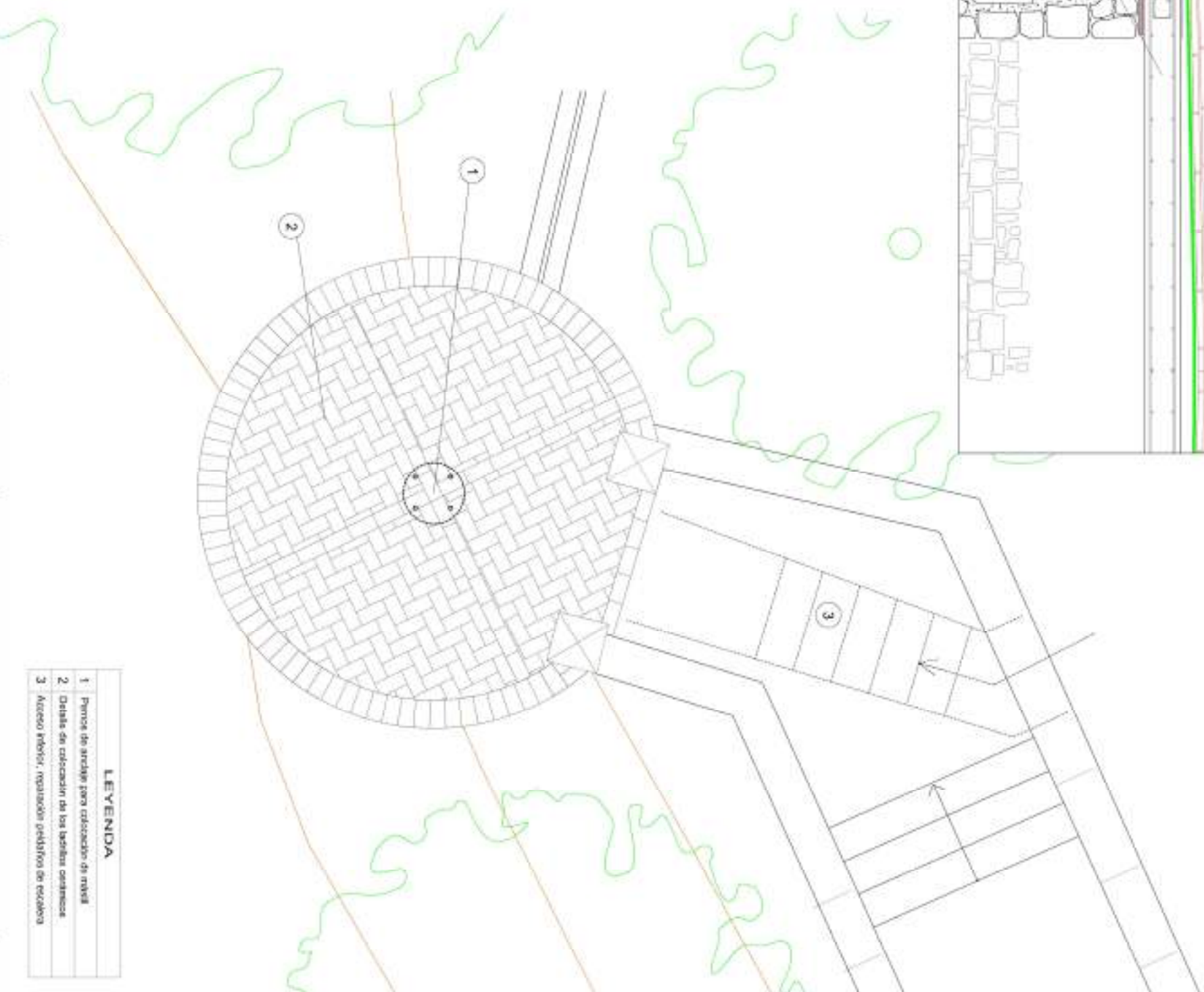
SECCIÓN A-A'

E: 1/50



DETALLE

E: 1/25

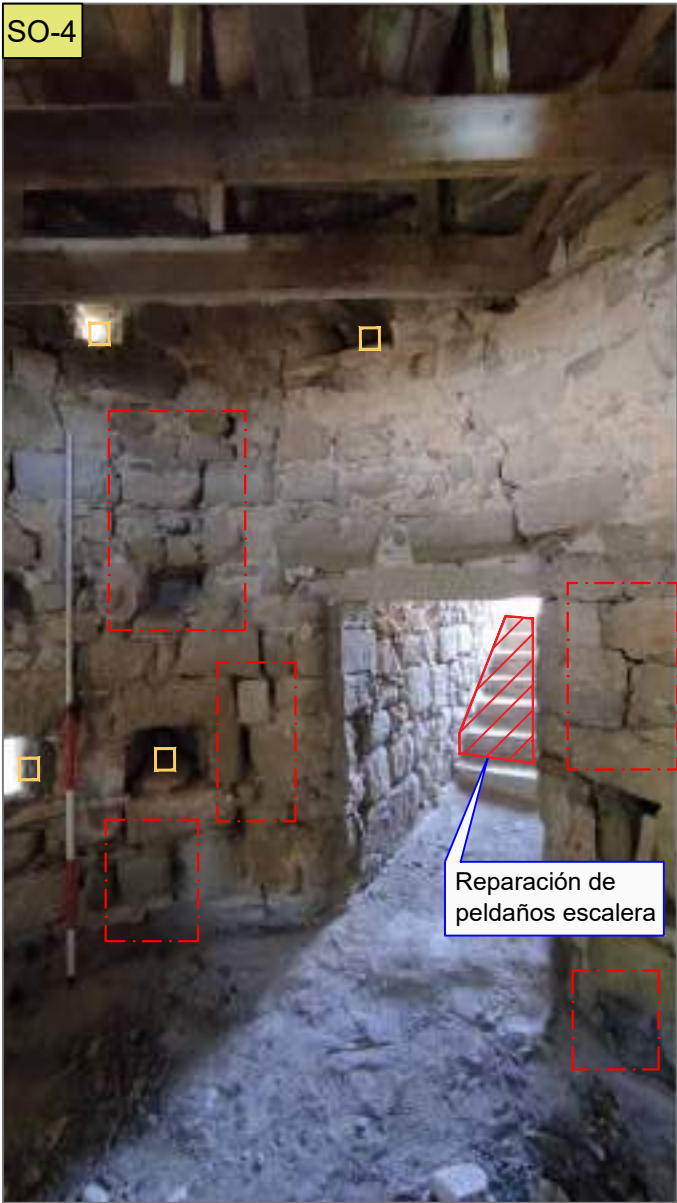
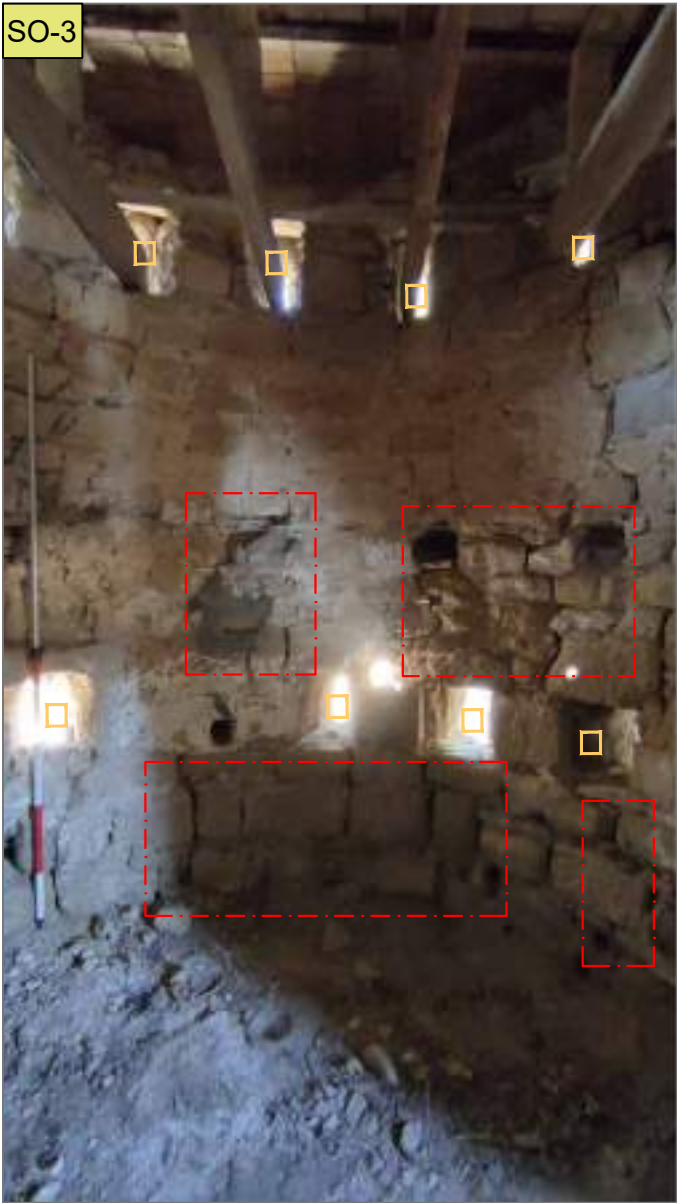
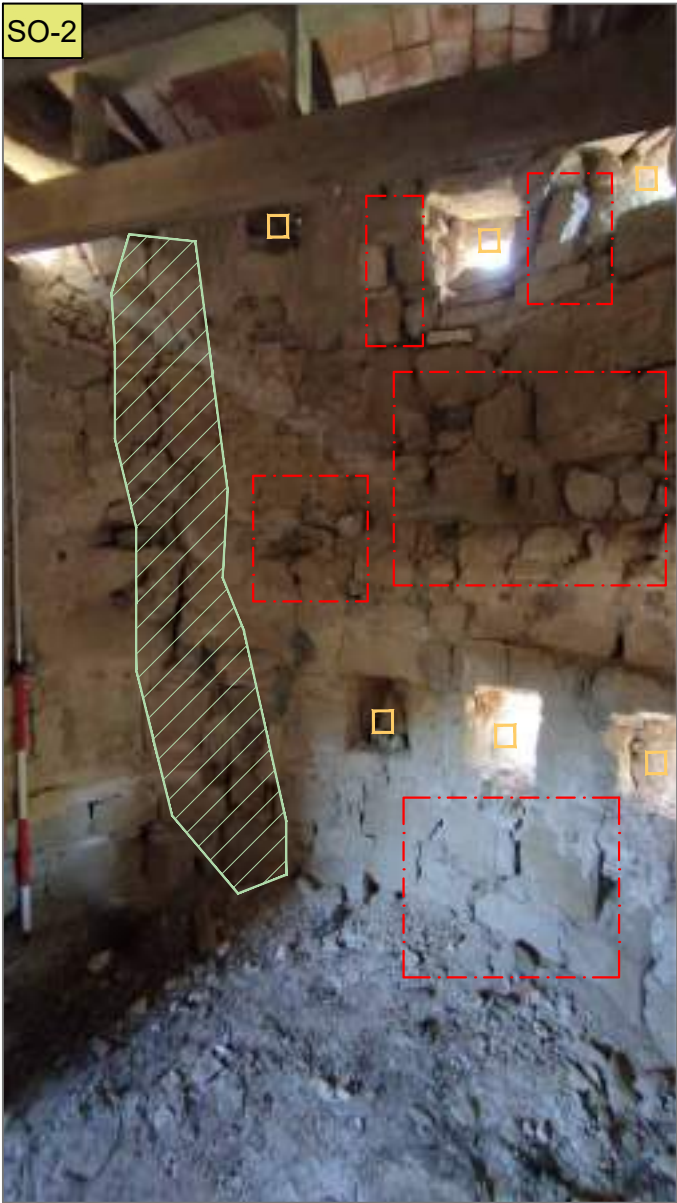
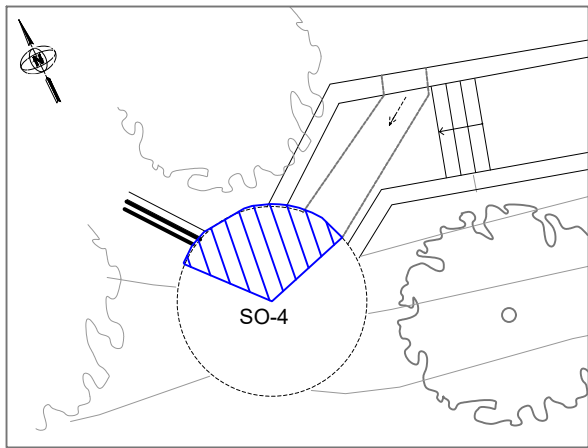
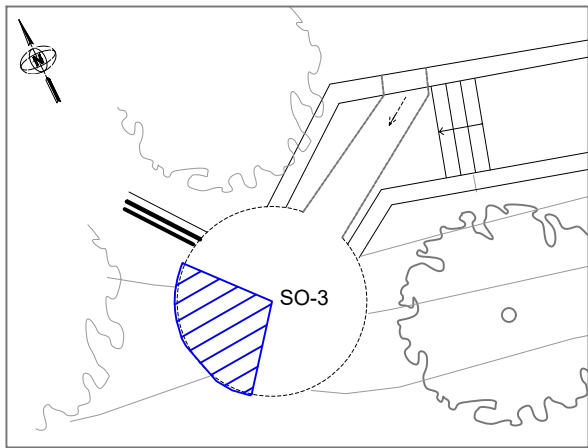
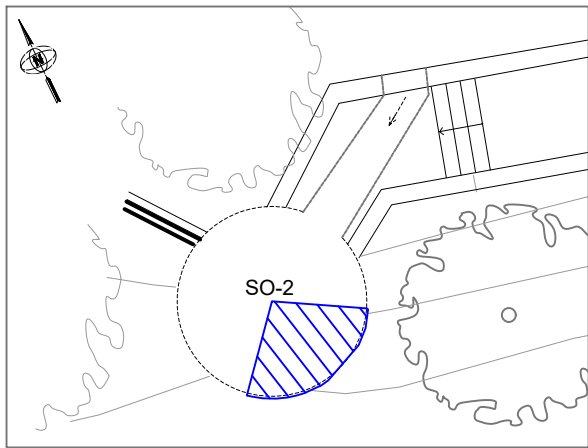
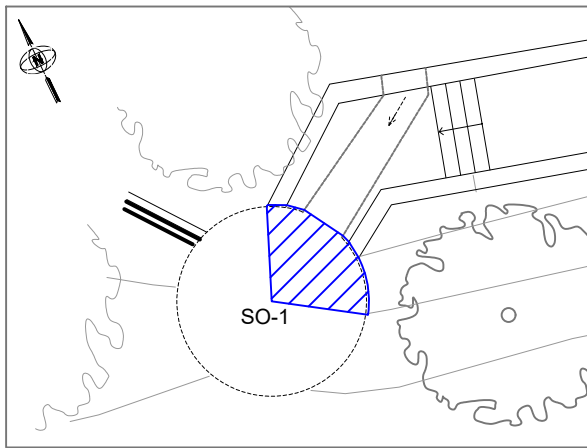


PLANTA

E: 1/50



LEYENDA	
1	Punto de partida para colocación de arjís
2	Detalle de colocación de los bloques ordinarios
3	Acceso interior, reparación pedestales de escalera



Cepillado manual de restos de enfoscado y limpieza con chorro de arena	*	Reparación de volúmenes deteriorados con injertos	---	Consolidación interior de aspilleras	
Aplicación de consolidante de silicato de etilo en tres capas	*	Cosido de fisuras y grietas con grapa de acero inox y mortero polimérico		Reintegración cromática	* ²
Sellado de juntas, fisuras y grietas con inyección de mortero de cal	*	* En toda la superficie según recomendaciones del servicio arqueológico	* ² En caso que sea necesaria al final según las recomendaciones del servicio arqueológico		

	SERVEIS TÈCNICS REGIDORIA D'URBANISME	AUTORES: ESTER ROS BARO Arquitecta municipal	TÍTULO DEL PROYECTO: PROYECTO BÁSICO DE CONSERVACIÓN DE LOS TORREONES DE LA FORTIFICACIÓN DE SANT ELOI. CUBIERTAS Y CONSOLIDACIÓN INTERIOR TORREONES SURESTE Y SUROESTE	ESCALA: NO DEFINIDAS	FECHA: Octubre 2023	NOMBRE DEL PLANO: PROPUESTA INTERVENCIÓN TORREÓN SUROESTE ALZADOS INTERIORES	Núm. 05.2
					EXPEDIENTE: 2023_050		